

## Installationsanleitung BRESSER MikroCamII 3.1 USB 3.0

### Lieferumfang:

Kamerakopf / USB 3.0 Verbindungskabel / Adapter für 23,2 / 30 und 30,5 mm Auszüge / Software CD / Bedienungsanleitung (auf CD)

### Systemvoraussetzung:

Personalcomputer mit Windows XP (nur 32 bit), Vista, 7, 8 (32 und 64 Bit)

Installierte DirectShow 9.0 Komponenten

Minimale Hardware Anforderungen:

2 GHZ Prozessor / 2 GB Hauptspeicher / 2 GB freier Festplattenspeicher / CD oder DVD Laufwerk / USB 3.0-Anschluss

### HINWEIS:

Stellen Sie sicher, dass Ihre USB 3.0 Schnittstelle aktiviert und die aktuellsten Treiber installiert sind.

Verwenden Sie keinen USB-Hub

Verwenden Sie an Ihrem Desktop PC die hinteren USB-Anschlüsse

## Installation Guide BRESSER MikroCam// 3.1 USB 3.0

### Scope of delivery:

Camera head / USB 3.0 connecting cable / adapters for 23.2 ; 30 and 30.5 mm eyepiece holders / software CD / manual (on CD)

### Operating system:

Personal computer with Windows XP (only 32 bit), Vista, 7, 8 (32 and 64 Bit)

Installed DirectShow 9.0 components

Min. hardware requirements:

CPU: 2 GHZ / RAM: 2 GB / HDD: 2 GB / CD or DVD drive / USB 3.0 interface

### Installieren der Kamerasoftware:

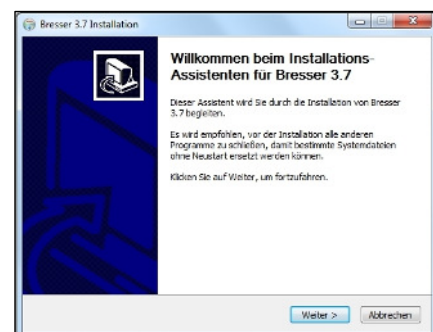
#### Camera software installation:

Legen Sie die beigegefügte CD-ROM in ein entsprechendes Laufwerk ein.

*Insert the included CD-ROM into the CD drive*

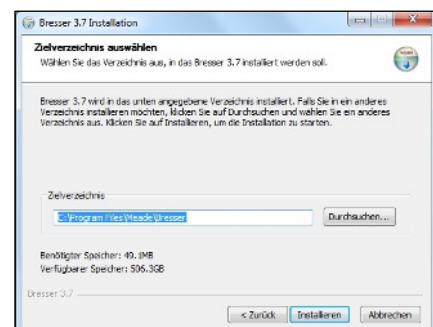
Zum Installieren klicken Sie auf „Weiter“

*To install the software, click "Next"*

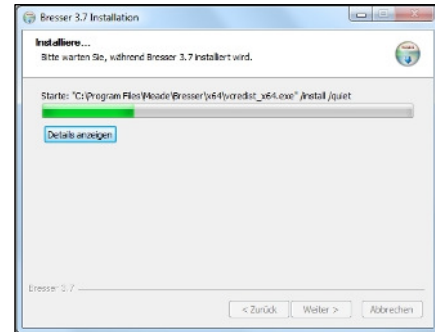


Wählen Sie nun einen Ordner aus, in dem das Programm installiert werden soll. Anschließend klicken Sie auf „Installieren“

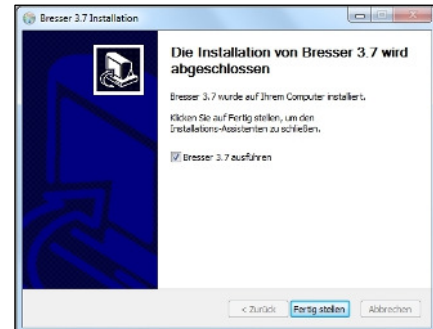
*Now select a folder where the program has to be installed. Then click "Install"*



Das Programm wird nun installiert.  
*Now the program will be installed*



Zum Beenden der Installation klicken Sie auf Fertigstellen.  
*To quit the installation, click "Finish"*



Falls die Kamera-Treiber auf ihrem PC noch nicht installiert sind, entfernen Sie den Haken bei „Bresser 3.7 ausführen“  
*If the camera drivers are not yet installed on your PC, remove the mark at "Run Bresser 3.7"*

#### **Installation der Kamertreiber:**

Bei der Installation des Programms werden die Treiber mit übertragen.

Schließen Sie die Kamera an eine freie USB 3.0 Schnittstelle an.

Windows 7: Der Treiber der Kamera wird automatisch erkannt und installiert.

Bei anderen Windows Betriebssystemen folgen Sie ggf. den Anweisungen auf ihrem Bildschirm.

Jetzt ist die Kamera einsatzbereit.

Die Bedienungsanleitung zum Betrieb der Kamera befindet sich auf der CD.

#### **Installation of the camera drivers:**

*During the installation of the program the driver also have been installed*

*Connect you camera to a free USB 3.0 port.*

*Windows 7: The driver of the camera will be automatically installed.*

*Other Windows systems: Follow the instructions on your screen.*

*Now the camera is ready for use.*

*The manual how to use the camera you will find on the CD.*

**Die Bedienungsanleitung für die Bildaufnahme und Bildbearbeitung erreichen Sie über das Hauptmenü.  
*The instruction manual for image capturing and image processing can be reached via the main menu.***



**Bresser GmbH**

D-46414 Rhede • Gutenbergstr. 2 • Germany

Tel. ++49 (02872) 80 74 310 • Fax ++49 (02872) 80 74 333 • www.bresser.de